



# Encuesta Nacional de Juventudes INJUV 2025

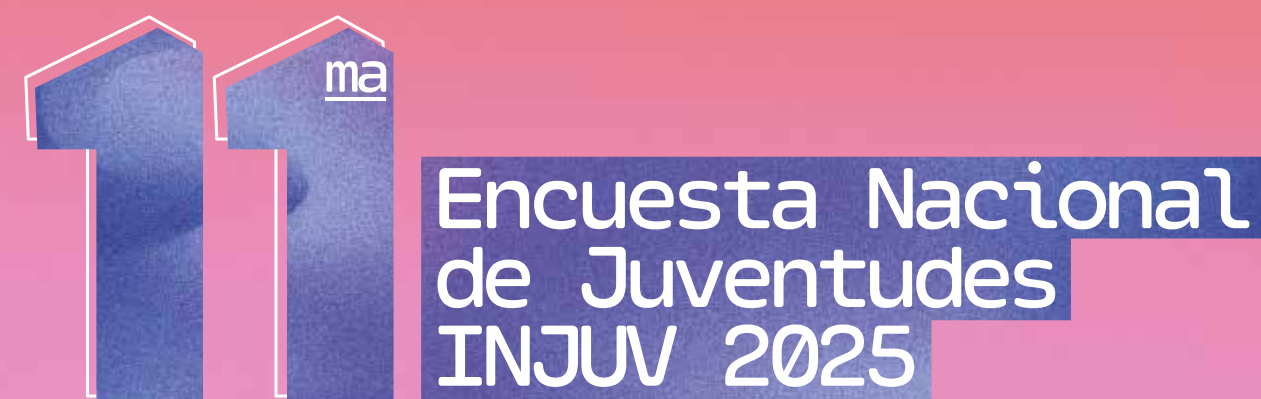
# INJUV

Ministerio de Desarrollo Social y Familia

Las juventudes son el futuro y también el presente, y el Gobierno del Presidente Gabriel Boric lo comprende plenamente, destacando su diversidad y el rol fundamental que desempeñan en el desarrollo del país. Esta nueva edición busca reflejar su realidad actual y los desafíos que enfrentan en distintos ámbitos.

De manera inédita, la 11ma Encuesta de Juventudes incorpora nuevas temáticas que responden a las preocupaciones contemporáneas de las juventudes, tales como inteligencia artificial, violencia ginecobstétrica, educación sexual, entre otras.

Estos ejes amplían las fuentes de información disponibles y permiten identificar factores asociados a las labores de cuidado y a las motivaciones para no tener hijos o hijas, contribuyendo así a una comprensión más integral de las realidades juveniles y a la formulación de políticas públicas más pertinentes.



Los desafíos a futuro nos impulsan a continuar el monitoreo y el fomento de la participación en organizaciones sociales, agudizar la investigación en las preferencias laborales, tratar intersectorialmente los desafíos a niveles educativos y laborales, además de profundizar y abordar las distintas barreras a las que se enfrentan las juventudes.

Los resultados de la 11ma Encuesta Nacional de Juventudes están disponibles en:

**Q [injuv.gob.cl/encuestanacionaldejuventud](https://injuv.gob.cl/encuestanacionaldejuventud)**

# INJUV

Ministerio de Desarrollo Social y Familia



# ¿CUÁNTOS HAY Y QUIÉNES SON?

En Chile hay **4.012.825** personas entre los 15 y 29 años, lo que corresponde a un **20% del total de la población del país**. La mitad son hombres (51%) y la otra mitad son mujeres (49%).

Según edades:

**32%, 15 y 19 años**

**32%, 20 a 24 años**

**37%, 25 a 29 años**

Fuente: Proyecciones de población 2025, INE.



# 2 DE CADA 3 PERSONAS JÓVENES QUE CUIDAN, SON MUJERES

En total, el **16% de las personas jóvenes son cuidadoras**, lo que equivale a **621.666 personas**.



En este segmento, **las mujeres declaran** en mayor medida que **ejercer labores de cuidado ha afectado** en diferentes aspectos de su vida, como en el **tiempo disponible** para actividades de ocio (49% vs 29% en hombres), el **desempeño laboral** (39% vs 17% en hombres) y también su **salud física y/o mental** (38% vs 16% en hombres).

Además, **1 de cada 3 mujeres (33%)** que no estudia ni están empleadas **volverían a trabajar o buscar trabajo solucionando temas de cuidado**, cifra que en los hombres es sólo de un (4%).

Fuente: Encuesta Nacional de Juventudes 2025, INJUV.



# LA MAYORÍA

# ESTÁ



# SATISFECHA

# CON SU VIDA

# EN GENERAL



**8 de cada 10 personas jóvenes declara estar satisfecha con su vida en general (81%).** No obstante, la **situación económica** es el aspecto con el que **menos están satisfechas (57%).**

---

En cuanto a **iniciativas sociales**, en la Encuesta de Juventudes 2022 cerca del 60% de personas jóvenes **estaba de acuerdo con la legalización de la marihuana.** Este 2025, esa **cifra disminuye a un 38%.**

A su vez, **3 de cada 4 personas jóvenes está de acuerdo con controlar la difusión de noticias falsas** en los medios y redes sociales (73%).

Fuente: Encuesta Nacional de Juventudes 2025, INJUV.



# AUMENTA LA PARTICIPACIÓN EN ORGANIZACIONES

**70% participa o participó activamente en alguna organización o grupo organizado en el último año.**

Es el porcentaje **más alto** entre todas las versiones aplicadas de la Encuesta de Juventudes.

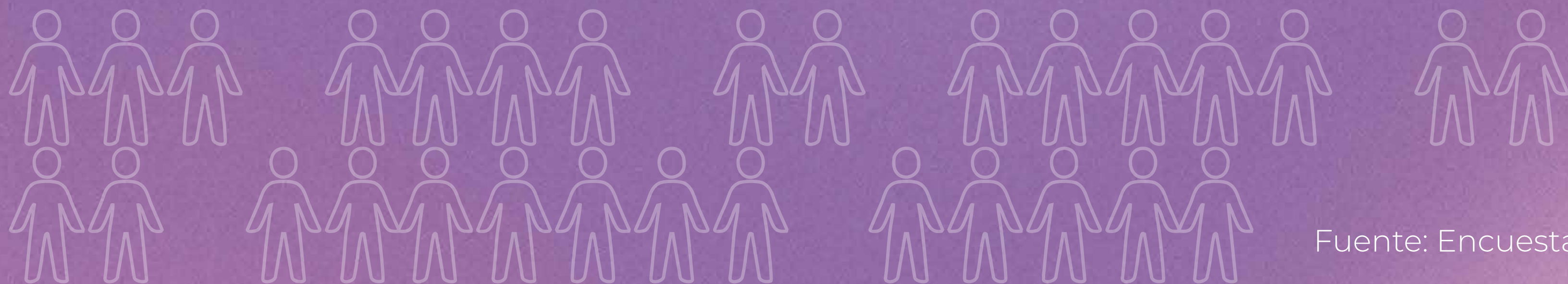
Eso sí, quienes más participan son **hombres (78%)** y las **personas jóvenes entre los 15 y 19 años (78%)**.

Principales organizaciones en las que participan las juventudes:

**29% Club deportivo**

**25% Comunidades o grupos virtuales**

**17% Iglesia u otra organización religiosa**



Fuente: Encuesta Nacional de Juventudes 2025, INJUV.



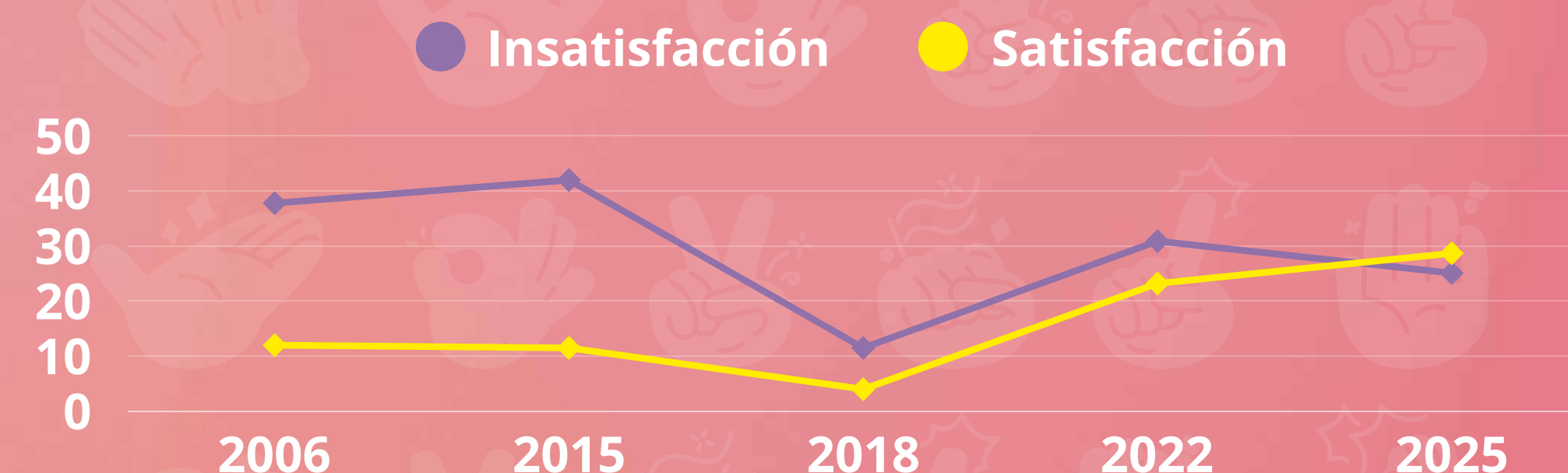
# ELIGEN LA DEMOCRACIA COMO FORMA DE GOBIERNO

**55% prefiere a la democracia  
como forma de gobierno.**



Un **31% de las juventudes** indica que **les interesa la política**, un **58%** señala **conversar de política con otras personas** y un **86%** cree que **las votaciones son un factor de cambio** en la sociedad.

Además, **por primera vez** los niveles de satisfacción con la democracia que manifiestan las juventudes superan a los de insatisfacción (29% vs. 25%, respectivamente).



Fuente: Encuesta Nacional de Juventudes 2025, INJUV.



# AUMENTAN LAS PERSONAS JÓVENES CON NIVEL EDUCACIONAL UNIVERSITARIO



## MÁXIMO HISTÓRICO:

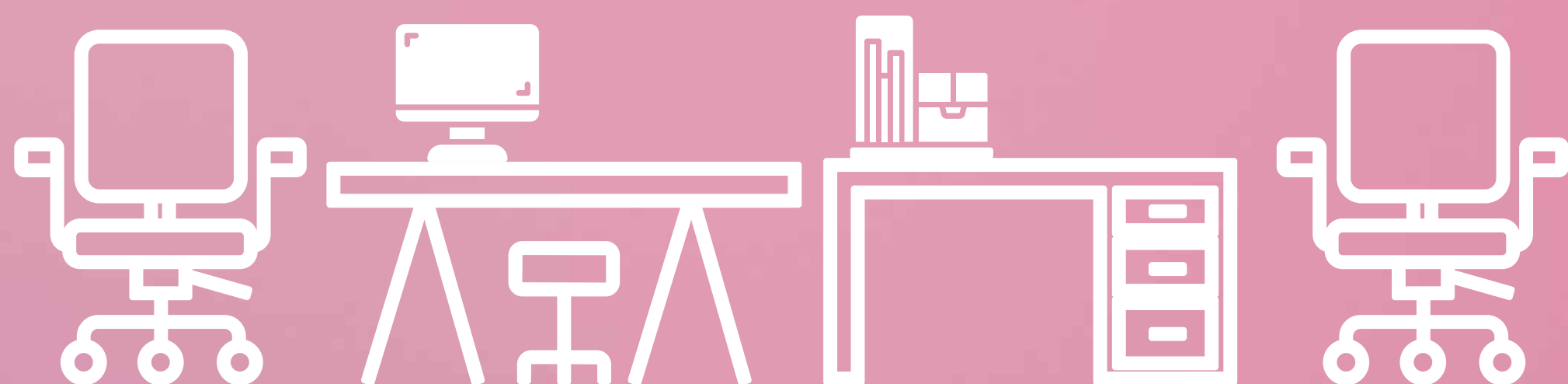
La proporción de jóvenes con niveles educativos universitarios (completos o incompletos) es **LA MÁS ALTA** de entre todas las versiones de la encuesta, con un **36%**.

Sin embargo, **1 de cada 3 (32%) cree que “da lo mismo lo que se estudie, luego se tiene que trabajar en lo que sea”**.

Es más, la evaluación de oportunidades para conseguir un buen trabajo que hacen es baja, con un promedio de 4,2.



# PRIVILEGIAN CONDICIONES LABORALES MÁS BIEN TRADICIONALES



Las juventudes **prefieren trabajos de características más tradicionales** que aquellos que son más flexibles; incluso más que la población adulta. Por ejemplo:

**74%** prefiere trabajar presencialmente

**73%** prefiere trabajar con un horario fijo

**66%** prefiere ganar un sueldo fijo

Por otro lado, **1 de cada 10 personas jóvenes no estudia ni está empleada (10%).**

De este grupo, **más del 60% son mujeres.**

Fuente: Encuesta Nacional de Juventudes 2025, INJUV.



**1 DE CADA 10  
PERSONAS  
JÓVENES POSEE  
SÍNTOMAS  
DEPRESIVOS/  
ANSIOSOS  
SEVEROS**

En total, **10% de jóvenes** declaran presentar altos niveles de sintomatología depresiva/ansiosa, **equivalente a 398.039 personas jóvenes que están en esa situación.** Este número es equivalente a llenar el **Estadio Nacional MÁS DE 6 VECES.**

Los principales diagnósticos de salud mental que tienen las juventudes son:

**34% Ansiedad**

**27% Depresión**

**17% Estrés**





# AUMENTAN LAS JUVENTUDES QUE HAN VIVIDO VIOLENCIA FÍSICA Y/O PSICOLÓGICA

Preocupa el aumento de los niveles de violencia en las juventudes del país. Si en 2015 el 30% declaraba ser víctima de violencia física, **en 2025 este porcentaje aumenta a 38%.**

Situación similar se observa respecto a las víctimas de violencia psicológica: de un 33% (2015) **aumenta a 45% (2025).**

En la presente versión de la Encuesta de Juventudes, se observa que **quienes más sufren violencia física son hombres (41%)** y, por otro lado, **quienes más sufren de violencia psicológica son las mujeres (49%).**





# SON CADA VEZ MÁS RESPONSABLES DE SU SALUD SEXUAL



**Aumenta** el porcentaje que declara **usar algún método** anticonceptivo en la **primera (92%)** y **última relación sexual (87%)**.

Además, **cae el porcentaje de personas jóvenes que tienen hijos o hijas** (de un 32% en el 2015, a un 18% en el 2025), **sin embargo, aumenta la deseabilidad:**

Si hace 7 años atrás el 65% indicaba querer tener hijos o hijas, hoy **3 de cada 4 declara desear tener al menos uno o una (75%)**. Los hombres jóvenes son quienes principalmente lo señalan (79%), a diferencia de las mujeres (71%).



## **FICHA TÉCNICA**

### **POBLACIÓN ENTREVISTADA**

Jóvenes, mujeres y hombres, entre 15 y 29 años de edad. Además, se encuesta a adultos, mujeres y hombres, entre 30 y 59 años de edad (sólo a nivel nacional), para generar comparaciones en indicadores clave.

### **REPRESENTATIVIDAD DE LA ENCUESTA A JUVENTUDES**

Nacional, regional, nacional urbano y nacional rural

### **TIPO DE ENTREVISTA DE LA ENCUESTA A JUVENTUDES**

Cara a cara.

Se utiliza cuestionario autoaplicado para los módulos de consumo de sustancias, salud sexual y reproductiva, salud mental y violencias.

### **DISEÑO DE LA MUESTRA DE JUVENTUDES**

Muestreo probabilístico, estratificado geográficamente y multietápico.

### **TAMAÑO DE LAS MUESTRAS**

10.111 jóvenes (15 a 29 años).

1.085 adultos (30 a 59 años).

### **ERROR MUESTRAL DE LA ENCUESTA A JUVENTUDES**

Nacional: 0,97%.

Regional: 4,9% máx.

Nac. urbano: 1,0%.

Nac. rural: 3,3%.

### **CONFIABILIDAD USADA PARA EL ERROR DE LA ENCUESTA A JUVENTUDES**

95%.





# Encuesta Nacional de Juventudes INJUV 2025

# INJUV



Ministerio de Desarrollo Social y Familia